

Mehr Bäume braucht das Land!



LORENZ VON EHREN
DIE BAUMSCHULE. SEIT 1865

April 2025



Realität: Betonwüsten

Beispiel Hamburg



LORENZ VON EHREN
DIE BAUMSCHULE. SEIT 1865



Realität: Gestaltung ohne Grün

Beispiele aus Ulm (li.) u. Hamburg



LORENZ VON EHREN
DIE BAUMSCHULE. SEIT 1865



Realität: Gestaltung ohne Grün

Auch in Privatgärten verschwinden die Grünflächen ...



LORENZ VON EHREN
DIE BAUMSCHULE. SEIT 1865

Naturferne Standort- bedingungen

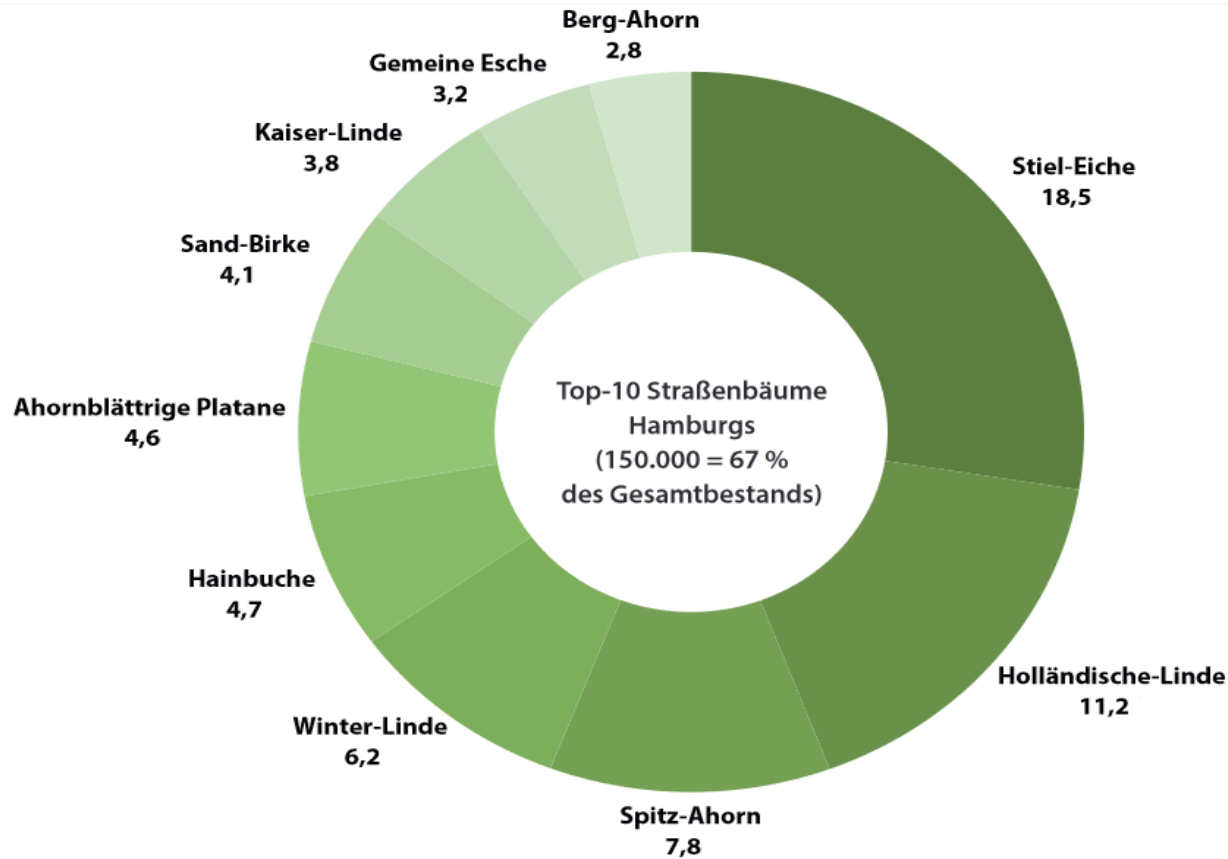
- **Versiegelte Flächen**
- **Wassermangel**
- **Nährstoffarmut**
- **Anfahrsschäden am Stamm**
- **Hunde-Urin**
- **Entfernung der Laubmasse im Herbst**
- **Radikale Schnittmaßnahmen**
(bis zur Verstümmelung)
- **Verletzungen bei Baumaßnahmen,**
bei denen die Wurzeln gekappt werden
(unentbehrlich für Statik und Versorgung!)

Untergrund aus Bauschutt, verdichtetem Boden oder Schotter

Realität



LORENZ VON EHREN
DIE BAUMSCHULE. SEIT 1865



Realität: kaum Pflanzenvielfalt

Zu wenige Gattungen für Insekten und Vögel

(Quelle: Entwicklungskonzept Stadtbäume, HCU Hamburg 2018)





**Abnahme der biologischen Vielfalt
Insektensterben (Bienensterben)**

Folgen versiegelter Flächen

Die Versiegelung, aber auch die Monokulturen in der Landwirtschaft sind problematisch.



LORENZ VON EHREN
DIE BAUMSCHULE. SEIT 1865



Platz, den ein Baum zum Leben braucht:

ca. 12 m³

Platz, den ein Baum in der Stadt hat:

ca. 1-3 m³

Bäume im Stress

**Klimawandel und Verdichtung bedeuten Stress für viele Pflanzen.
Langfristig wird es schwer für Erle, Bergahorn, Stieleiche & Co.
(Beispiel aus Hamburg)**



LORENZ VON EHREN
DIE BAUMSCHULE. SEIT 1865



Stärkere Aufheizung der Böden als bei begrünten Flächen

Schlechteres Abfließen des Wassers bei Starkregen

Vorantreiben des Klimawandels

Folgen versiegelter Flächen

Die Versiegelung bringt viele Probleme mit sich



LORENZ VON EHREN
DIE BAUMSCHULE. SEIT 1865



Bäume – Eine Lösung?



LORENZ VON EHREN
DIE BAUMSCHULE. SEIT 1865

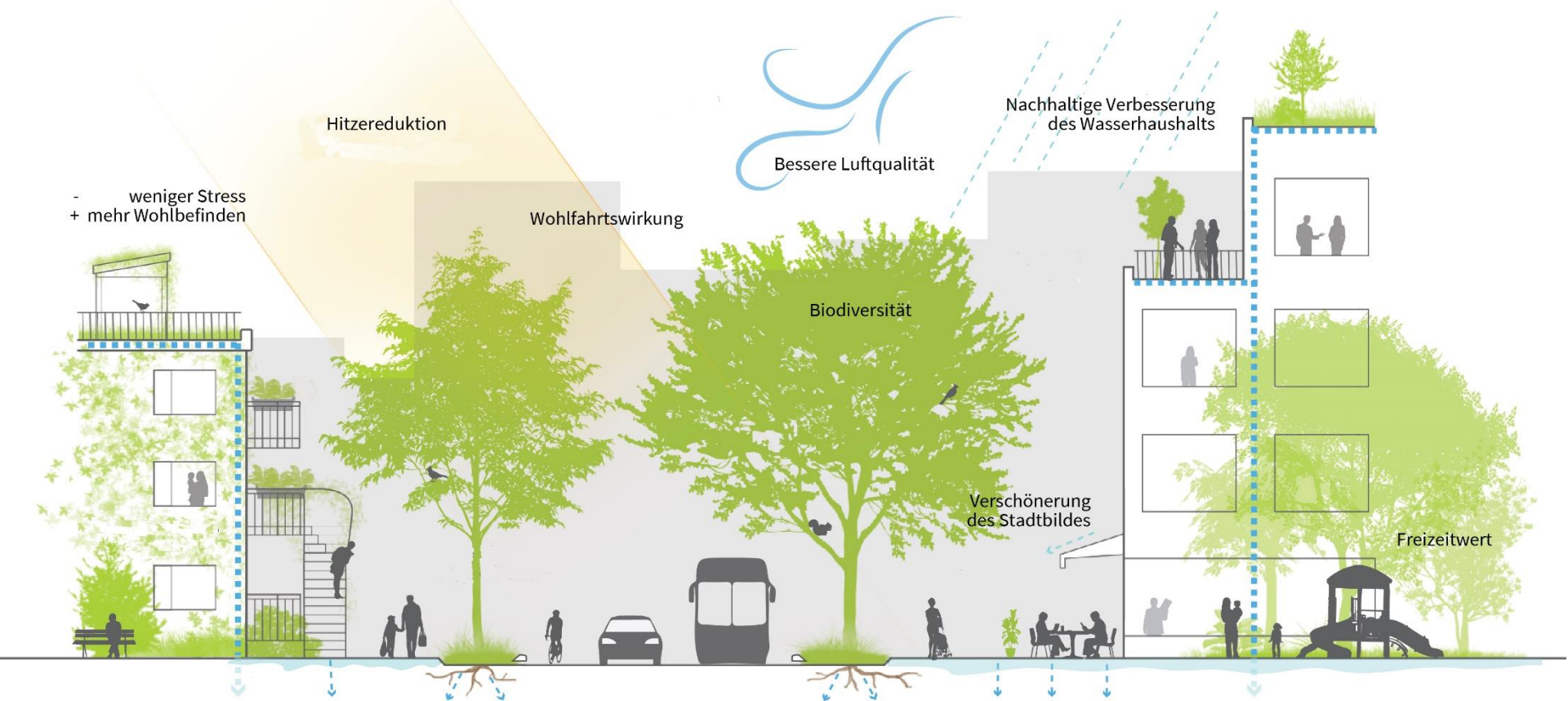


Grün ist überlebensnotwendig

Stadtgrün ist kein Luxus. Nur Bäume sorgen für ein gesünderes Stadtklima und dafür, dass dieses auch zukünftig erhalten bleibt.



LORENZ VON EHREN
DIE BAUMSCHULE. SEIT 1865



Was Bäume leisten können

Bäume sind Alleskönner: Feinstaubfilter, Sauerstoffproduzenten, „Klimaanlagen“ für draußen – und sie erhöhen die Lebensqualität in der Stadt.



LORENZ VON EHREN
DIE BAUMSCHULE. SEIT 1865

Klimaretter Baum



1 ausgewachsener Stadtbaum

kann bei

15 - 20 m Höhe und

100 - 150 m² Grundfläche

1.200 - 1.500 m² Absorptionsfläche

entwickeln.

Natürliche Klimaanlage

1 ausgewachsener Stadtbaum

speichert pro Jahr

3.500 kg CO₂



produziert pro Jahr

4.600 kg

Sauerstoff



filtert

36.000 m³

Luft / Tag

Damit kompensiert ein ausgewachsener Stadtbaum

CO₂ - Ausstoß von

11

Klimaanlagen



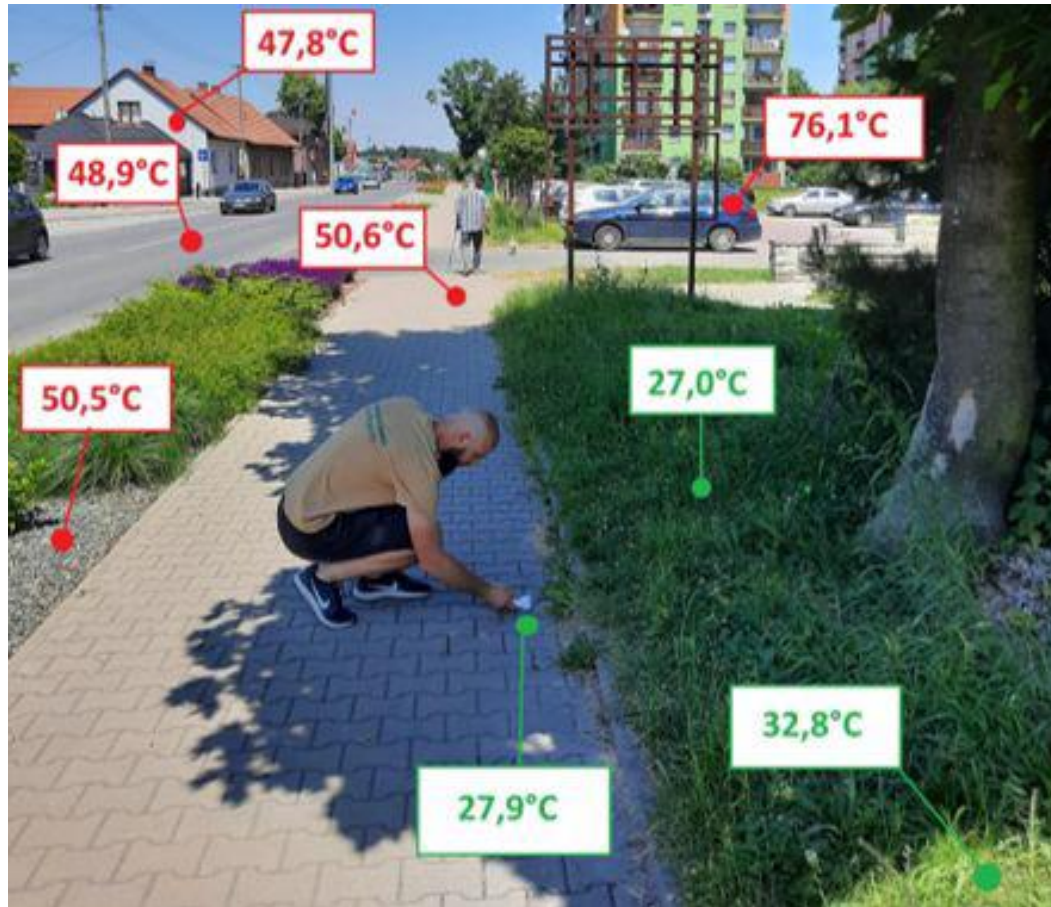
CO₂ - Ausstoß von

1

Mittelklassewagen



**LORENZ
VON EHREN**



Klimaanlage Baum





**Städter leiden stärker unter Stress und Leistungsdruck
als Menschen auf dem Land.**

40% mehr Depressionen 20% mehr Angststörungen

Abnahme der biologischen Vielfalt

**Eine Mittagspause im Grünen erhöhen die
Kreativität und die Leistungsfähigkeit.**

**Das Gehirn von Kindern funktioniert besser, wenn sie auf dem
Land und umgeben von Natur aufwachsen.**

(lt. Studie Barcelona)

**Grünflächen, Parks + Bäume wirken sich positiv
auf die Psyche aus.**

**Je grüner die Stadt, desto
gesünder ihre Kinder.
Wer im Grünen aufwächst,
entwickelt seltener psychische
Erkrankungen.**

(Studie d. Universität Aarhus)

Stadtgrün = Lebensqualität

Stadtgrün wirkt sich positiv auf das Wohlbefinden der Bürger aus.

(Abb. die-gruene-stadt.de | Quelle: BdB, Hamburger Abendblatt, 20.02.2018)



LORENZ VON EHREN
DIE BAUMSCHULE. SEIT 1865



Grün prägt das Stadtbild

Grün wertet Stadtquartiere auf
(Bsp. Opernboulevard, Hamburg)



LORENZ VON EHREN
DIE BAUMSCHULE. SEIT 1865



Stadtgrün

Jungfernstieg Hamburg
(Silber-Linden)



LORENZ VON EHREN
DIE BAUMSCHULE. SEIT 1865



Stadtgrün

Fischmarkt Hamburg
(Robinien)



LORENZ VON EHREN
DIE BAUMSCHULE. SEIT 1865



Stadtgrün

Domplatz Hamburg
(Schnurbaum, Silberlinde)



LORENZ VON EHREN
DIE BAUMSCHULE. SEIT 1865



Klimawandel



LORENZ VON EHREN

DIE BAUMSCHULE. SEIT 1865



Klima im Wandel

Der Klimawandel verändert die Lebensbedingungen der Bäume.



LORENZ VON EHREN
DIE BAUMSCHULE. SEIT 1865



Mehr Bäume pflanzen!

Die Pflanze muss eine höhere Wertschätzung erfahren. Bäume sind in der Lage, die Luftqualität zu verbessern und die Temperaturen in der Stadt zu senken.



LORENZ VON EHREN
DIE BAUMSCHULE. SEIT 1865



Mehr Artenvielfalt wagen

Heimische Insekten und Vögel mögen auch nicht-heimische
Gattungen, Arten und Sorten.



LORENZ VON EHREN
DIE BAUMSCHULE. SEIT 1865

Kühlung durch Verdunstung



Kleiner Baum – Großer Baum





Der LvE-Klimabaumhain

**Die rd. 70 Klimabaumarten auf dem Hain werden nicht verschult.
Sie zeigen im Laufe der Jahre ihren natürlichen Habitus.**



LORENZ VON EHREN
DIE BAUMSCHULE. SEIT 1865



Gute Beispiele:



LORENZ VON EHREN
DIE BAUMSCHULE. SEIT 1865



(Foto: ABBfoto | picture alliance)

Dachbegrünung

**Ausgleichsflächen schaffen: Derzeit eines der spektakulärsten Projekte –
die Begrünung des Bunkers St. Pauli**



LORENZ VON EHREN
DIE BAUMSCHULE. SEIT 1865



Stadtgrün

Stadhöfe Hamburg / Stadthausbrücke
(Eiben)



LORENZ VON EHREN
DIE BAUMSCHULE. SEIT 1865



Stadtgrün

Neuer Wall / Hamburg – Mobiles Grün
(Eisenholzbaum)



LORENZ VON EHREN
DIE BAUMSCHULE. SEIT 1865



Stadtgrün ist ein Muss

... wenn es um die Planung des öffentlichen Raums geht.



LORENZ VON EHREN
DIE BAUMSCHULE. SEIT 1865



Vielen Dank
für Ihre Aufmerksamkeit!



LORENZ VON EHREN
DIE BAUMSCHULE. SEIT 1865